



CE 0682



Kullanım talimatı

Lütfen kullanım talimatını saklayınız !

Güvenlik talimatları	TR- 2
Göstergelerin ve tuşların izahı	TR- 3
Genel hususlar	TR- 4
Amacına uygun kullanım	TR- 4
Duvar askının montajı	TR- 5
Fonksiyon açıklaması	TR- 6
Manüel/Otomatik sürgü şalteri, Gönderme kontrol lambası, Sıfırlama tuşu.....	TR- 6
Ara pozisyon, havalandırma/yön değiştirme	TR- 6
24 h tuşu, week tuşu	TR- 7
Manuel işletimde fonksiyonlar.....	TR- 7
Otomatik işletimde fonksiyonlar	TR- 7
Radyo dalgalarını ayarlama	TR- 8
Vericiyi/kanalı ayarlama	TR- 8
Diğer vericileri ayarlama	TR- 9
Panjur/jaluzi için ara pozisyon	TR-10
Ara pozisyonu programlama	TR-10
Havalandırma/yön değiştirme pozisyonunu ayarlama	TR-10
Ara pozisyona gitme.....	TR- 11
Havalandırma/yön değiştirme pozisyonunu çalıştırma	TR- 11
Ara pozisyonu silme.....	TR- 11
Havalandırma/yön değiştirme pozisyonunu silme... ..	TR- 11
Radyo dalgalarını silme	TR-12
Tek vericileri silme.....	TR-12
Tüm vericileri silme.....	TR-12
Günlük hareket zamanlarını ayarlama	TR-13
Yukarı hareket/aşağı hareket/silme	TR-13
Haftalık hareket zamanlarını ayarlama	TR-14
Yukarı hareket/aşağı hareket/silme	TR-14
Teknik Veriler	TR-15
Pili değiştirme	TR-15
Temizleme	TR-16
Hata aramaya yönelik bilgiler	TR-16
Genel uygunluk açıklaması	TR-16

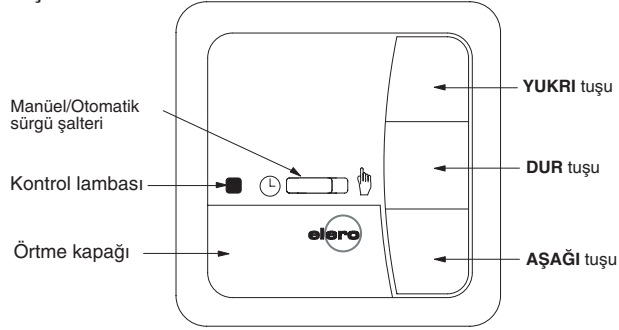


Bilgi !

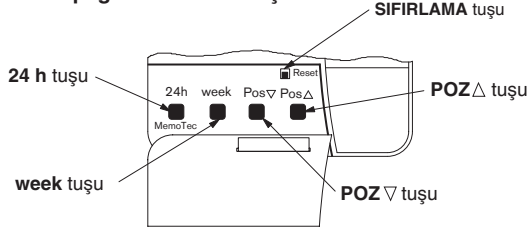
Önemli güvenlik talimatları!**Lütfen aşağıdaki talimatlara uyunuz.**

- Yalnızca kuru odalarda kullanınız.
- Daima değiştirilmemiş **elero** orijinal parçalarını kullanınız.
- Tesislerin hareket alanından kişileri uzak tutunuz.
- Çocukları kumandalardan uzak tutunuz.
- Ülkeye özgü yönergeleri dikkate alınız.
- Kullanılmış pilleri usulüne göre imha ediniz. Pilleri yalnızca aynı tipteki (LR 03/AAA) piller ile değiştiriniz.
- Tesis bir veya daha fazla cihaz ile kumanda edildiği takdirde, işletim esnasında tesisin hareket alanına yönelik görüş alanı açık olmalıdır.
- Cihaz, yutulabilir küçük parçalara sahiptir.

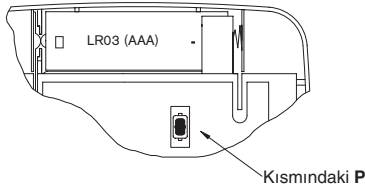
Tuşların izahı



Örtü kapağının altındaki tuşlar



Ayar tuşu (cihazın arkası)



Genel hususlar

MemoTec-868, motoru ayarladı_ınız zamanlarda kumanda eder.

MemoTec-868'in manuel olarak kullanılması her zaman mümkündür.

Cihaz, kolay kullanılabilirliğiyle kendini kanıtlamıştır.

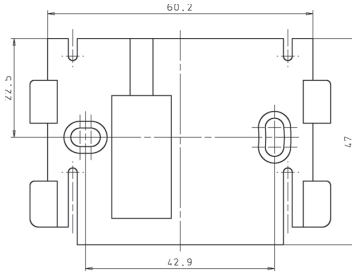
Amacına uygun kullanım

MemoTec-868 yalnızca panjur ve jaluzi sistemlerini çalıştırmak için kullanılabilir.

Duvar askının montajı

Uyarı: Aynı frekans üzerinden sinyal gönderen telsiz tesisleri sinyal alımının arızalı olmasına neden olabilir.

Telsiz sinyalinin ulaşma mesafesinin yasa koyucu ve yapı önlemleri ile sınırlandırılmasına özen gösteriniz.



- Montajdan önce, istenilen montaj pozisyonunda alıcının ve vericinin kusursuz çalışmasını kontrol ediniz.
- Askı teslimat ile birlikte verilen iki vida ile duvara monte ediniz.

Fonksiyon açıklaması**Manuel/Otomatik sürgü şalteri**

“**Manuel** 🖱️” sürgü şalteri pozisyonunda yalnızca manuel hareket komutları uygulanır.

“**Otomatik** ⌚” sürgü şalteri pozisyonunda manuel ve otomatik hareket komutları uygulanır (zaman).

Kontrol lambası

3 kez yanıp sönerek hareket zamanları ayarını onaylar.

Sıfırlama tuşu

Sıfırlama tuşuna basıldığında (tükenmez kalem veya benzeri cisim ile) tüm hareket zamanları, ara pozisyon ve havalandırma/yön değiştirme pozisyonu silinir.

Ara pozisyon

Ara pozisyon, panjur/jaluzinin üst ve alt son konumu arasında istenildiği gibi seçilebilen pozisyonudur. Bu ara pozisyona programlamadan sonra üst son konumdan hareket edilerek ulaşılabilir. Bunun için AŞAĞI tuşuna arka arkaya iki kez basınız. Jaluzi işletiminde, ara pozisyonun ardından, ayarlanmış bir yön değiştirme otomatik olarak gerçekleştirilir.

Havalandırma/yön değiştirme

Havalandırma/yön değiştirme pozisyonu, panjurun/jaluzinin üst ve alt son konumu arasında istenildiği gibi seçilebilen pozisyonudur. Bu fonksiyon ile panjuru alt son konumdan havalandırma delikleri tekrar açılıncaya kadar yukarıya doğru hareket ettirebilirsiniz. Jaluzilerde lamellerin yön değiştirilmesi gerçekleşir. Bunun için **YUKARI** tuşuna arka arkaya **iki kez** basınız.

24 h tuşu

Günlük hareket zamanları **24 h** tuşuyla yukarı ve aşağı hareketleri ayarlayabilirsiniz. Bunlar otomatik olarak 24 saatlik bir periyotta tekrarlanır.

Week tuşu

Haftalık hareket zamanları **week** tuşuyla haftanın her bir günü için birer yukarı ve aşağı hareketi ayarlayabilirsiniz. Haftalık hareket zamanı otomatik olarak 7 günlük bir periyotta tekrarlanır.

Haftanın, haftalık hareket zamanının ayarlandığı gününde, günlük hareket zamanı artık gerçekleştirilmez.

Fonksiyonlar.

Manuel işletimde fonksiyonlar.

- YUKARI, DUR, AŞAĞI
- Ara pozisyon
- Havalandırma/yön değiştirme pozisyonu

Otomatik işletimde fonksiyonlar.

Otomatik işletimde programlanan hareket zamanları gerçekleştirilir.

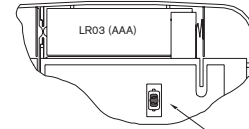
- YUKARI, DUR, AŞAĞI
- Ara pozisyon
- Havalandırma/yön değiştirme pozisyonu
- Günlük/haftalık hareket zamanları (günde maks. 2 hareket zamanı)

Radyo dalgalarını ayarlama

Vericiyi/kanalı ayarlama

Ön koşul: Motorun kurulu olması gerekir.

1. Kurulu olan elektrikli alıcılarda emniyeti kapatınız ve birkaç saniye sonra tekrar açınız.
Motor şu anda ayara hazır durumda bulunur (süre yaklaşık 5 dak.).
2. MemoTec-868 ile örtünün önünde durunuz.



3. Cihazın arka kısmındaki **P** ayar tuşuna kısa bir süre için basınız.
Örtü, yaklaşık 2 dakika boyunca kendiliğinden açılır ve kapanır.

4. Tuş atamasını tanımlamak için, bir yukarı hareketin başlamasından hemen sonra (maks. 1 saniye) MemoTec-868'deki (cihazın ön tarafındaki) **YUKARI** tuşuna basınız.
Panjur kısa bir süre için durur.
Bir iniş hareketinin başlamasından hemen sonra MemoTec-868'deki **AŞAĞI** tuşuna basınız.
Örtü durur.
AstroTec-868 artık ayarlanmıştır.

Diğer vericileri ayarlama

Bir alıcıya başka verici ayarlamak istediğiniz takdirde, aşağıdaki adımları izleyebilirsiniz:

1. Alıcıya göre ayarlanmış bir vericide, LED sönene kadar **YUKARI**, **AŞAĞI** ve **P** ayar tuşuna basınız.
2. Tuş atmasını tanımlamak için, yukarı hareketin başlamasından hemen sonra (1 saniye) el vericisindeki **YUKARI**-tuşuna basınız.
Örtü kısa bir süre için durur.
İniş hareketinin başlamasından hemen sonra el vericisindeki **AŞAĞI**-tuşuna basınız.
Örtü durur.
Verici veya bu kanal ayarlanmış olur.

Uyarı: Birden fazla alıcı aynı girişe bağlandığında, bunların tamamı aynı anda ayara hazır durumda bulunur. Örtüler “rasgele” kısa bir yukarı/aşağı harekete başlarlar.

Ayarlama için ne kadar uzun bir süre boyunca beklerseniz, kayma o kadar büyük olur.



Bundan sonra tek kanalları ilgili alıcıya atayabilirsiniz.

Ayarlanmış olan bir el vericisinde kısa bir süre için DUR tuşuna basarak kısa yukarı/aşağı hareketi durdurabilirsiniz.

Artık tek tek alıcıları fişten çıkarmanız gerekmeksizin kanal atmasını/değişikliğini gerçekleştirebilirsiniz.

Select tuşunu kullanarak istediğiniz kanalı seçiniz. Örtü yanlış yönde hareket ettiği takdirde vericiyi siliniz ve yeniden ayarlayınız.

Panjur/jaluzi için ara pozisyon

	Panjur	Jaluzi
		
Poz ▾	Ara pozisyon	Ara pozisyon
Poz △	Havalandırma pozisyonu	Yön değiştirme pozisyonu

Poz ▾ programlama

Ön koşul: Verici ayarlanmış ve motorun son konumu ayarlanmış olması gerekir. Örtünün üst son konumda olması gerekir.

1. Örtüyü **AŞAĞI** tuşunu kullanarak istediğiniz pozisyona getiriniz.

Önemli: İsteddiğiniz pozisyona gelene kadar **AŞAĞI** tuşunu basılı tutunuz.

2. İsteddiğiniz pozisyona geldiğinde ayrıca **DUR** tuşuna basınız. Örtü durur ve ara pozisyon ayarlanmış olur.

Poz △ programlama

Ön koşul: Verici ayarlanmış ve motorun son konumu ayarlanmış olması gerekir. Örtünün alt son konumda olması gerekir.

1. Örtüyü el vericisiyle, havalandırma aralıkları açılana veya yön değiştirmeye gelene kadar **YUKARI** yönünde hareket ettiriniz.

Önemli: İsteddiğiniz pozisyona gelene kadar **YUKARI** tuşunu basılı tutunuz.

2. İsteddiğiniz pozisyona geldiğinde ayrıca **DUR** tuşuna basınız. Örtü durur ve havalandırma aralıkları/yön değiştirme pozisyonu ayarlanmış olur.

Poz ▽ çalıştırma

Ön koşul: Vericinin ayarlanmış olması gerekir.

1. Bunun için **AŞAĞI** tuşuna arka arkaya iki kez kısa bir sürece için basınız
2. Motor, kaydedilen ara pozisyona gider.
Hiçbir ara pozisyon kayıtlı değilse, örtü alt son konuma kadar gider.

Poz △ çalıştırma (panjur)

Ön koşul: Vericinin ayarlanmış olması gerekir.

1. Bunun için **YUKARI** tuşuna arka arkaya iki kez kısa bir sürece için basınız.
2. Örtü, kaydedilen havalandırma pozisyonuna gider.
Hiçbir havalandırma pozisyonu kayıtlı değilse, örtü üst son konuma kadar gider.

Poz ▽ çalıştırma (panjur)

Ön koşul: Vericinin ayarlanmış olması gerekir.

1. Bunun için **YUKARI** tuşuna arka arkaya iki kez kısa bir sürece için basınız.
2. Örtü, kaydedilen yön değiştirme pozisyonuna gider.
Hiçbir yön değiştirme pozisyonu kayıtlı değilse, örtü alt son konuma kadar gider

Poz ▽ silme

1. Lütfen aşağıdaki tuşlara **aynı anda** basınız:
 - **AŞAĞI** tuşu
 - **DUR** tuşu
2. Lütfen LED kısa bir süre için sönene kadar bu tuş kombinasyonunu basılı tutunuz.

Poz △ silme

1. Lütfen aşağıdaki tuşlara **aynı anda** basınız:
 - **YUKARI** tuşu
 - **DUR** tuşu
2. Lütfen LED kısa bir süre için sönene kadar bu tuş kombinasyonunu basılı tutunuz.

Tek vericileri silme

Emniyeti kapatınız ve birkaç saniye sonra tekrar açınız.

1. Lütfen aşağıdaki tuşlara aynı anda basınız:
 - **P** ayar tuşu (cihazın arka tarafı)
 - **DUR** tuşu (cihazın ön tarafı)
2. Lütfen LED kısa bir süre için sönene kadar bu tuş kombinasyonunu basılı tutunuz.

Tüm vericileri silme

Emniyeti kapatınız ve birkaç saniye sonra tekrar açınız.

1. Lütfen aşağıdaki tuşlara aynı anda basınız:
 - **P** ayar tuşu (cihazın arka tarafı)
 - **YUKARI** tuşu
 - **DUR** tuşu
 - **AŞAĞI** tuşu } Cihazın ön tarafı
2. Lütfen LED kısa bir süre için sönene kadar bu tuş kombinasyonunu basılı tutunuz

Günlük hareket zamanlarını ayarlama

24 saatlik periyotta tekrarlanan günlük bir yukarı ve aşağı hareket ayarlayabilirsiniz.

Aynı fonksiyonu bir kez daha ayarladığınızda eski hareket zamanının üstüne yazılır.

Yukarı hareket

1. **Kısa bir süre için 24 h** ayar tuşuna basınız.
Sonraki **15 saniye** içinde hareket zamanının ne zaman olacağını ayarlayabilirsiniz.
2. **YUKARI** tuşuna basınız.
Kontrol lambası 3x kısaca yanıp söner.
Artık yukarı hareketi üst son konuma ayarladınız.
Bu hareket komutu artık her 24 saatte bir tekrarlanır.

Aşağı hareket

1. **Kısa bir süre için 24 h** ayar tuşuna basınız.
Sonraki **15 saniye** içinde hareket zamanının ne zaman olacağını ayarlayabilirsiniz.
2. **AŞAĞI** tuşuna basınız.
Kontrol lambası 3x kısaca yanıp söner.
Artık aşağı hareketi alt son konuma ayarladınız.
Bu hareket komutu artık her 24 saatte bir tekrarlanır.

Günlük hareket zamanlarını silme

1. Tüm günlük hareket zamanlarını silmek için 5 saniyeden **uzun** bir süre için **24 h** ayar tuşuna basınız.
Kontrol lambası 3x kısaca yanıp söner.
Tek hareketler silinmez.

Haftalık hareket zamanlarını ayarlama

Haftalık kumanda zamanlarıyla haftanın günlerini özel olarak ayarlayabilirsiniz.

Günlük hareket zamanları değiştirildiğinde haftalık hareket zamanları silinmez.

Lütfen unutmayınız: Yukarı ve aşağı hareketin ayarlanmasının, haftanın hareket komutunun daha sonra gerçekleştirileceği gününde ayarlanması **şarttır.**

Aynı fonksiyonu aynı gün bir kez daha ayarladığınızda eski hareket zamanının üstüne yazılır.

Yukarı hareket

1. **week** ayar tuşuna kısaca basınız.
Sonraki **15 saniye** içinde artık hareket zamanını ayarlayabilirsiniz.
2. **YUKARI** tuşuna basınız.
Kontrol lambası 3x kısaca yanıp söner.
Artık yukarı hareketi üst son konuma ayarladınız.
Bu hareket komutu artık her yedi günde bir tekrarlanır.

Aşağı hareket

1. **week** ayar tuşuna kısaca basınız.
Sonraki 15 saniye içinde artık hareket zamanınızı ayarlayabilirsiniz.
2. **AŞAĞI** tuşuna basınız.
Kontrol lambası 3x kısaca yanıp söner.
Artık aşağı hareketi alt son konuma ayarladınız.
Bu hareket komutu artık her yedi günde bir tekrarlanır.

Haftalık hareket zamanlarını silme

1. Tüm haftalık hareket zamanlarını silmek için 5 saniyeden uzun bir süre için week ayar tuşuna basınız.
Kontrol lambası üç kez kısaca yanıp söner.

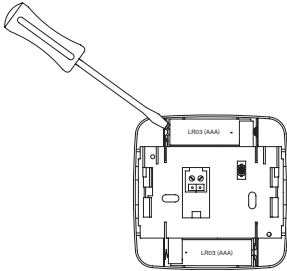
Uyarı: Haftalık hareket zamanları silindikten sonra günlük hareket zamanlarına göre hareket edilir.

Teknik Veriler

İřletme gerilimi	230-240 V AC / 50-60 Hz
Pil tipi	2 x Lp03 ()
Koruma türü	IP 20
İzin verilen ortam sıcaklığı	0 - +55 °C
Montaj türü	Duvara montaj
Telsiz frekansı	868,3 MHz

Maksimum telsiz mesafesi bina içinde 25 m ve arazide en çok 350 m kadardır.

Pili deęiřtirme





1. Pilleri çıkartınız.
2. Yeni pili, pil bölümüne **doęru bir şekilde** yerleřtiriniz.
LR03 (AAA)

Uyarı: Pilleri bir dakika içinde deęiřtiriniz ve bu sırada hiçbir tuşu basmayınız.

Temizleme

Cihazı yalnızca nemli bir bez ile temizleyiniz.
Plastięe zarar verebileceęi için temizlik maddeleri kullanmayınız.

Hata aramaya yönelik bilgiler

Arıza	Nedenler	Giderme
Motor çalışmıyor.	Baęlantı yanlıřtır.	Baęlantıyı kontrol ediniz.
Motor, yanlıř yöne doęru çalışıyor.	Baęlantı yanlıřtır.	Elektrik adaptöründeki Δ ve ∇ tellerini deęiřtiriniz.
MemoTec-868, ayarlanan kumanda komutlarını uygulamıyor.	Sürgü şalteri,  işleminde". Hareket zamanları ayarlanmamıř.	Sürgü şalterini, "otomatik işlemlim"  moduna getiriniz. Hareket zamanlarını programlama.

Genel uygunluk açıklaması:

İřbu belge ile elero GmbH firması olarak, MemoTec-868 cihazının, 1999/5/AB yönergesinin temel kořullarına ve önemli dięer talimatlarına uygun olduęunu beyan ederiz.

